

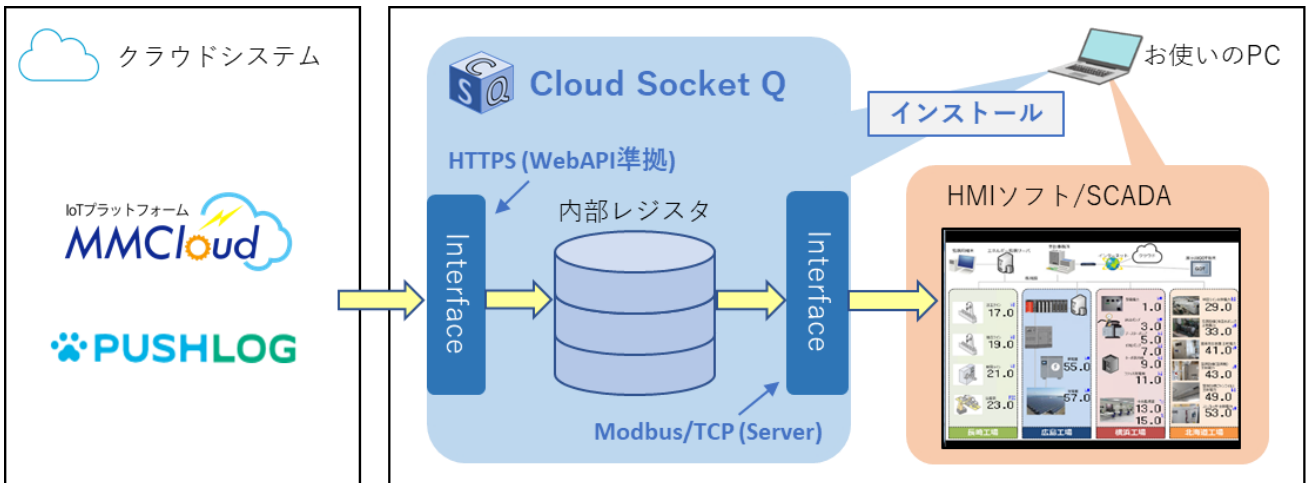
クラウドインターフェースソフトウェア

Cloud Socket Q

クラウド上のデータとHMIソフトやSCADAソフトをつなぐツールです。

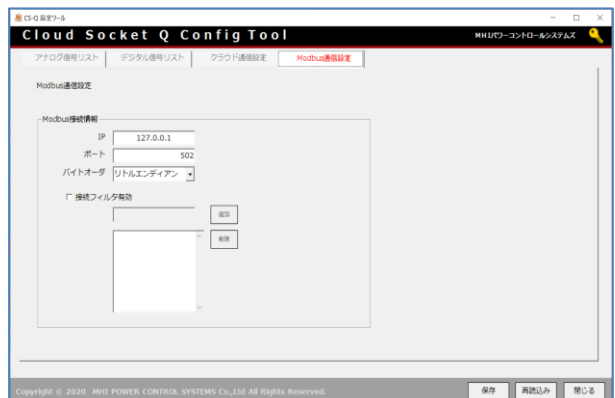
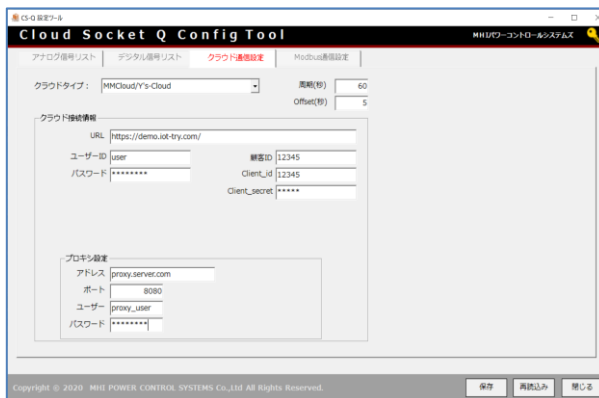
クラウド上のデータを使い慣れた監視ソフトで監視！

Cloud Socket Qはクラウドから市販HMIソフトやSCADAソフトへデータを受け渡すソフトウェアです。Cloud Socket Qがあればお客様が使い慣れたソフトウェアでクラウド上のデータを容易に監視できます。



簡単通信接続！

必要なパラメータを入力するだけで簡単に通信接続できます。



クラウドの信号リストをインポートして活用！

クラウドの信号リストをインポートすれば信号登録の手間が不要です。



動作環境

項目	内容
OS	Windows 10 Professional Windows 10 Enterprise
CPU	OSの推奨システム環境に準ずる
メモリ	500 MB以上の空き容量
記憶媒体容量	1280 x 768以上
モニタ解像度	.NET Framework 4.5(4.7) 以上
必須ソフトウェア	ネットワークカード x2ポート以上 インターネットへの接続が必要になります。(プロキシ接続及びプロキシ認証に対応)
インターフェース	光学ドライブ [CD-ROMが読み込み可能なもの] (ダウンロードインストールの場合は不要)
その他機器	

株式会社 MHIパワーコントロールシステムズ

〒231-8715 神奈川県横浜市中区錦町12
営業部 TEL 045-285-0115 FAX 045-623-5389 cs.power.mhi.com