

三菱重工業グループ企業

MHIパワーコントロールシステムズ

プラントに頭脳を与え、命を吹き込む

～最新技術を活用した付加価値の提供～

2024.4

株式会社MHIパワーコントロールシステムズ

1. これまでの事業、そしてこれからの事業
2. 会社を取り巻く業界
3. 三菱重工グループとして当社の役割
4. 社員教育の一例
5. 職場環境・福利厚生
～みんなが生き活きと働くために～

当社のこれまで、そしてこれから

当社のこれまででは

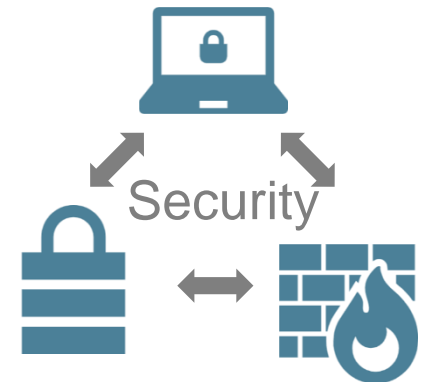
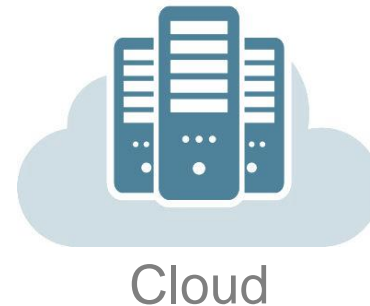
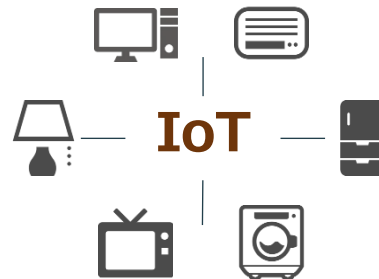
国内外の発電・環境プラントの制御（コントロール）を行い、インフラに貢献してきました



これからは、より地球に優しくエネルギーの低炭素（脱炭素）社会を実現し、持続可能な世の中にしていくことが世界的なテーマになっています

そこで当社は、

最新技術を駆使して**付加価値**の高い製品・サービスを新たに提供しています



国内メーカー

重電メーカー

HITACHI

TOSHIBA

三菱電機

富士電機

 **三菱重工**

プラントエンジニアリング

日揮

千代田化工建設

東洋
エンジニアリング



三菱重工業100%出資



三菱重工業の発電事業等向け
制御システムビジネスの最前線を担う企業

海外メーカー

ゼネラル
エレクトリック
(アメリカ)

シーメンス
(ドイツ)

ABB
(スイス)

三菱重工

タービン、ボイラ等の発電機器、環境装置の設計、製造、
発電所の建設ならびに稼働後の保守・運転支援、計装制御の基本計画



発電所を作る会社

MHIパワーコントロールシステムズ

発電プラント、環境装置および船舶等の**制御システム**の
設計、製作、現地調整、アフターサービスを担う
(三菱重工業の100%出資のグループ企業)



発電所の各設備をコントロールする会社

長菱制御システム(株)
(設立：1984年)

(株)エム・ディ・エス
(設立：1986年)

高菱エンジニアリング(株)
(設立：1988年)
※制御部門が合流

菱日エンジニアリング(株)
(設立：1961年)
※制御部門が合流

2012年 三菱重工業の制御専業会社4社の統合



株式会社MHIコントロールシステムズ
MHI Control Systems Co.,Ltd.

2014年 会社名変更



MHPSコントロールシステムズ

2020年9月 会社名変更



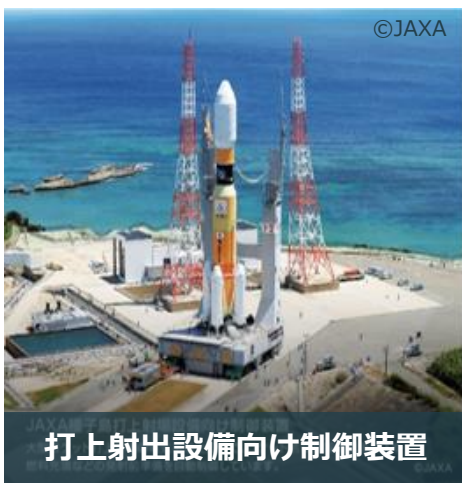
MHIパワーコントロールシステムズ

会社設立から
35年以上

様々な場所で当社の製品が活かされています



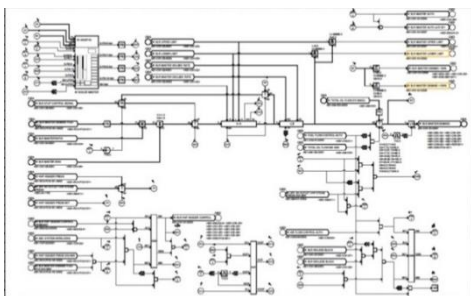
- 最先端の制御システムを、多彩な分野で世界中に展開
- 三菱重工業が手掛ける陸、海、空向けビジネス全てが当社のフィールド



ソフトウェア、ハードウェアの設計段階から、製作～検証～現地調整まで実施しており、PJの開始～お客様への引渡しまで一貫して携わることが出来ます

設計

ソフトウェア設計

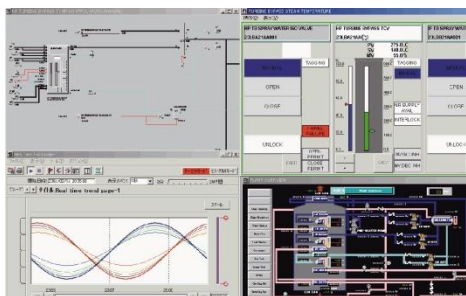


ハードウェア設計



製作

ソフトウェア製作



ハードウェア製作



検証

自社工場での動作検証



お客様現地での動作検証、引渡



様々な最先端のサービスの開発 / 提供に携わっており、各種の知見を活かせるフィールドがあります

AI技術を利用したサービス

・AI技術を活用して、各種サービスを展開中



予測



画像認識



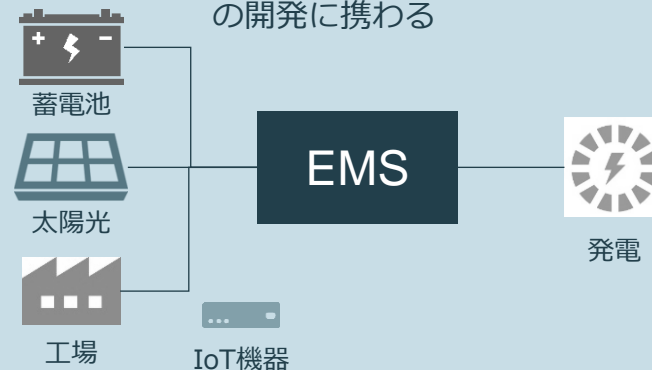
分析



制御技術を基に
新たな事業を展開

IoT、EMSサービス

EMS (Energy Management System) の開発に携わる



セキュリティ

・高度セキュリティ知識を基に
制御セキュリティサービスを展開中



セキュリティアセスメント



制御セキュリティ教育



発電プラントソリューションシステム開発

発電プラントに関する
ICTソリューションシステム開発に携わる



カーボンフリー



最適化



遠隔監視



省エネ/見える化

合計 **2,531** プロジェクト

43%が海外、今後海外増加見込

欧州
63

アジア
557

北米
134

国内（日本）
1,453
プロジェクト

中東
アフリカ
266

南米
58

全世界で当社制御システムが稼働中の為、
グローバルな舞台で活躍できます!

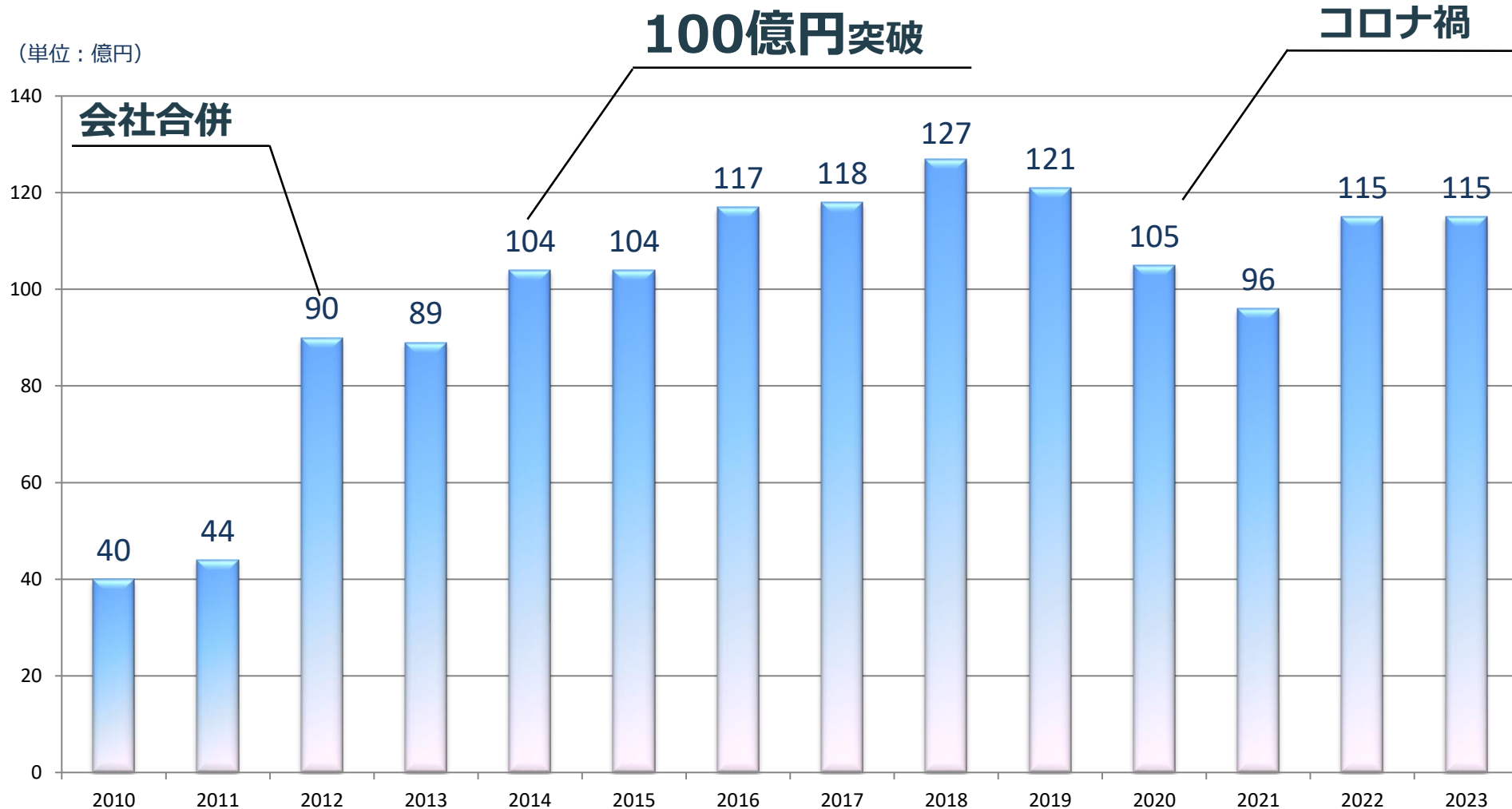


世界各国で当社エンジニアが活躍しています



業績【売上高】の推移 (FY2010~2022)

コロナ禍で売り上げが一旦落ち込みましたが、
コロナの回復兆しを見せて当社売上も再度増加傾向となっています



新規採用者は本社採用とし、
ご本人の希望と適性を考慮し
事業所、部署へ配属実施

長崎事業所



- ・大型プラントの蒸気タービン・ボイラ向け
- ・船舶(大型タンカ等)向け
- ・制御装置製造工場あり

本社、横浜事業所(本牧)



- ・産業用中小型プラント向け
- ・環境プラント向け

横浜事業所(みなとみらい)

- ・新規事業対応
(AI、IoT、セキュリティ等)

高砂事業所



- ・ガスタービン向け
- ・ガスタービンコンバインドプラント向け



新入社員教育例

エルダー : 直属の上司ではなく、実際に仕事を共にする先輩社員のこと
OJT : On the job trainingの略称であり実際の仕事を通じて指導し、知識、技術などを身に付けさせる教育方法のこと

エルダー によるOJT教育

年齢の近い先輩の指導により
知識と実務を結びつける!

キャリアアップ・ ローテーション制度

様々な部署の仕事を経験することで
スキルUP!

資格取得奨励

難易度に応じて報奨金あり!

外国人講師による 英語スキルアップ研修

世界中が活躍のフィールド!

仕事とプライベートの両立

ワークライフバランスを保つために、

- ・ 土日祝日は休業日 (年127日 / 年)
- ・ 毎月1回以上の有給休暇取得を促進
- ・ テレワークをコロナ禍前の2018年4月より実施開始

風通しの良い職場

- ・ コンプライアンス(法令等の遵守)を徹底
⇒ルールを守る
- ・ パワハラ、セクハラ等のハラスメント防止に関する研修を実施
- ・ 女性活躍の為にキャリア研修、産前後休暇制度あり
- ・ 社員のメンタルケア(ストレスチェック)を実施

2020年4月から新賃金体系へ移行

能力重視になり、
若い人がステップアップしやすい環境

本人希望に配慮した勤務地、転勤

- ・ 上層部も含めて社内の風通しが良い為、勤務地や転勤に際し本人希望も配慮

次世代を担う皆さんの技術力で、世界中の人々の生活に明かりを灯すため

“プラントに頭脳を与え、命を吹き込む”

この仕事を一緒にやりましょう!



皆様のご応募お待ちしております!!



本書に記載の製品名などの固有名詞は各社の商品名・商標または登録商標です

株式会社MHIパワーコントロールシステムズ

Business Confidential

MOVE THE WORLD FORWARD  MITSUBISHI
HEAVY
INDUSTRIES
GROUP