



# ASSEMBLE FOR TOMORROW

ともにつくる、揺るぎない明日

MHIパワーエンジニアリング株式会社

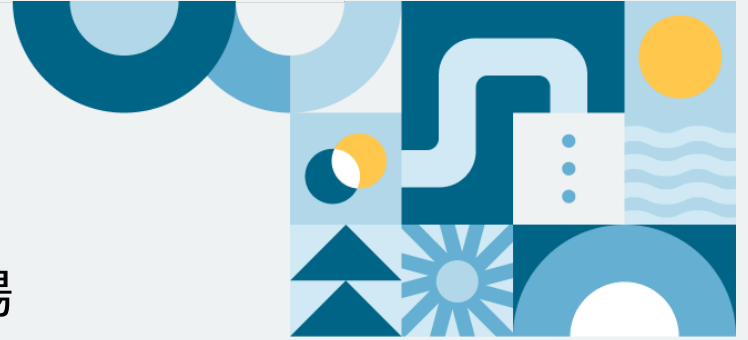
会社紹介資料

社長の竹重です。

当社は、三菱重工グループの火力・原子力・水力・地熱・風力などの発電プラント設備をはじめ、排煙脱硫装置やごみ焼却プラントなどの環境負荷低減プラント設備、さらには鉄骨構造である橋梁や立体駐車場に至るまで、多岐分野にわたる社会インフラ設備の設計を主力とした会社です。

創業から約60年の歴史を持ち、1000人を超える多くの仲間が日立、横浜、東京、高砂、広島、長崎、全国6か所で働いています。各時代における社会環境の転換期には、大いに能力を発揮することで、皆様の生活環境を守り、安全で豊かな社会の実現に貢献してきました。

近年はエナジートランジションという産業革命以来と言われる大きな転換期に直面しています。当社は、水素やアンモニアなどの新たなエネルギー源の活用、原子力発電設備再稼動や核燃料再処理工場に関する取組み、そして再生可能エネルギーへの取組みなど、カーボンニュートラルを早期に実現させるために社会貢献を続けてまいります。



取締役社長 竹重 聖

創業  
1961年

主要株主  
三菱重工業(株) 100%

年間売上  
約229億円

資本金 1億円

従業員数  
1,156名  
(2026年4月1日時点)

事業場

横浜  
本社

長崎

高砂  
神戸

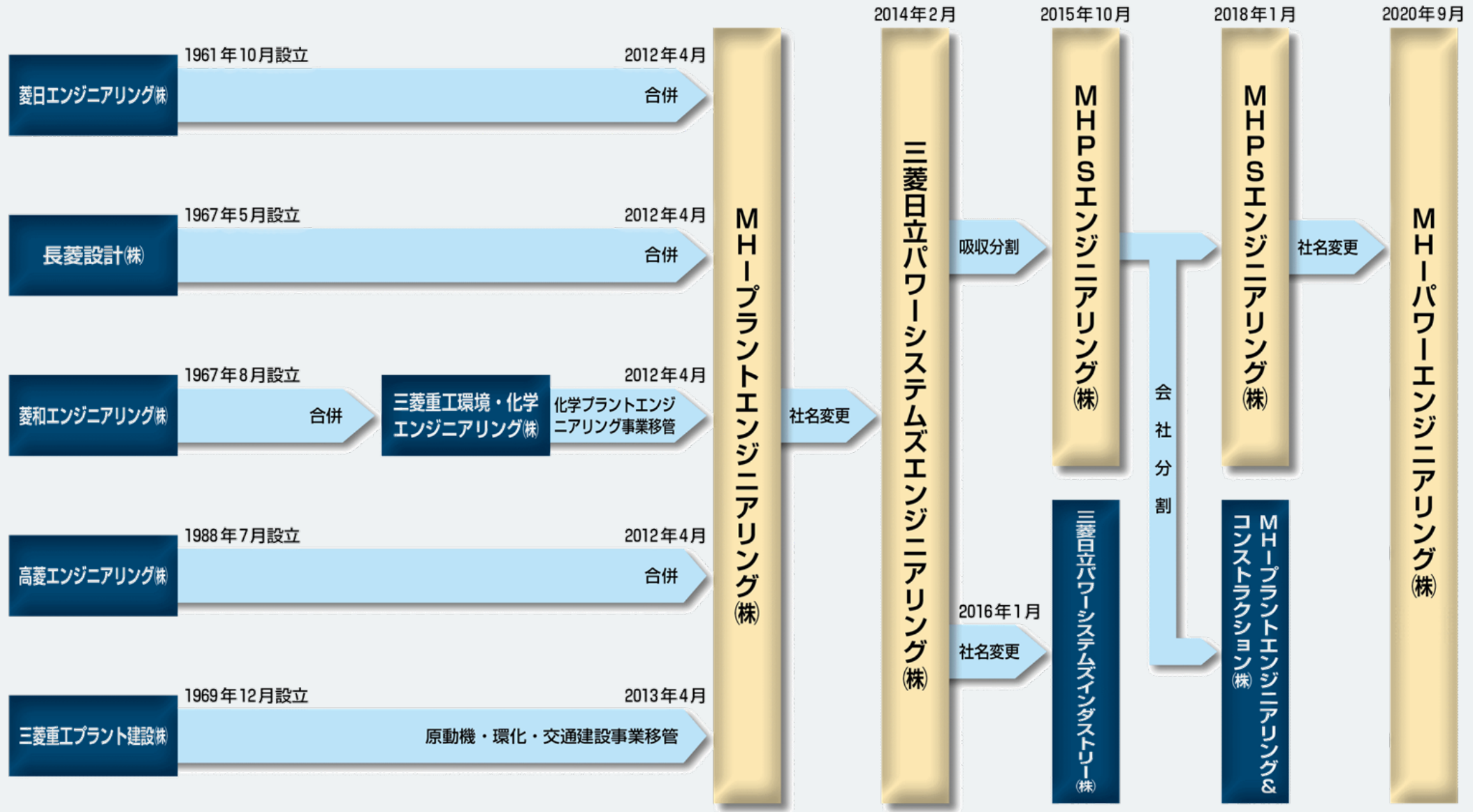
広島

日立

東京

かながわ森林再生パートナー

ひょうご仕事と生活の  
調和推進認定企業



私たちは、三菱重工グループの各種製品の設計・エンジニアリングを通じて、世界や国内のインフラ整備・産業発展に貢献しています

## 環境プラント

都市ごみ焼却施設  
産廃焼却施設  
汚泥焼却施設

## 発電プラント

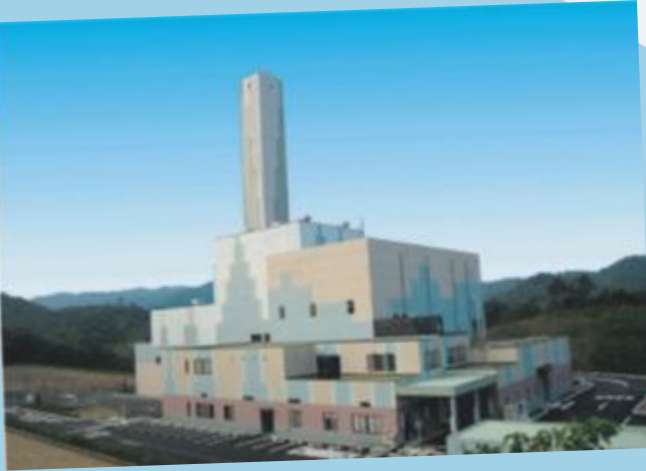
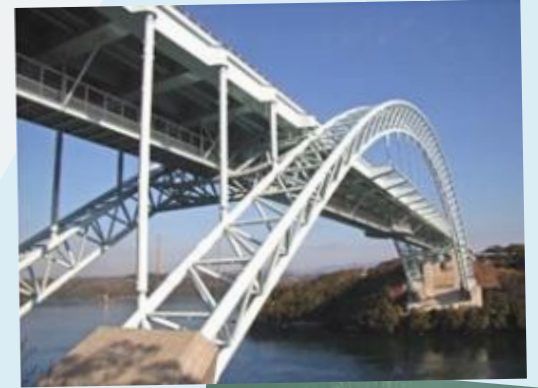
火力・GTCC ガスタービン 蒸気タービン  
原子力発電 プラント全体計画  
配置・配管 計装電気  
ボイラ 排煙脱硫装置

地熱発電  
水力発電

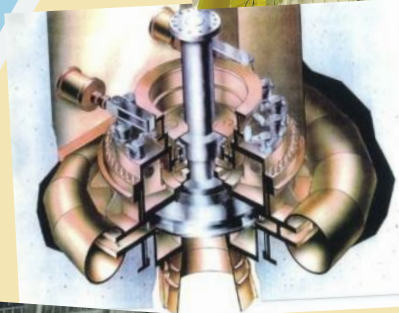
## 機械・鉄構製品

橋梁・鋼構造物  
機械式駐車場  
冷却塔  
船用機械

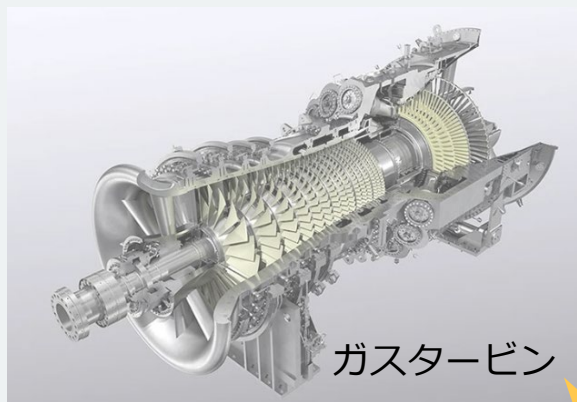
# 発電プラント



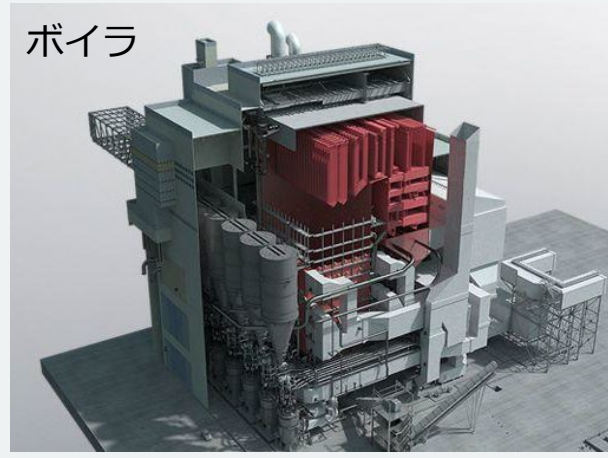
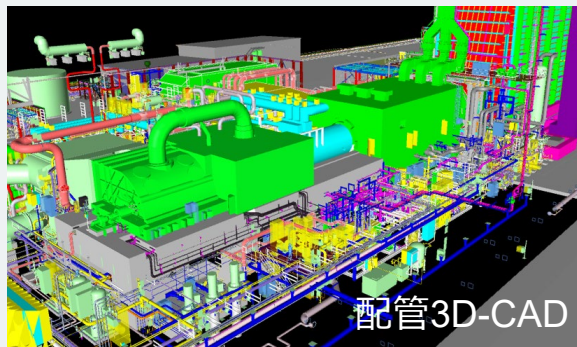
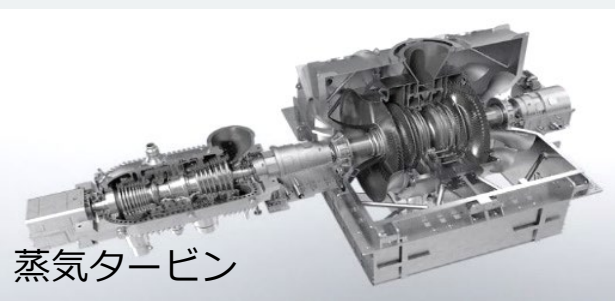
# 環境プラント



# 機械・鉄構製品



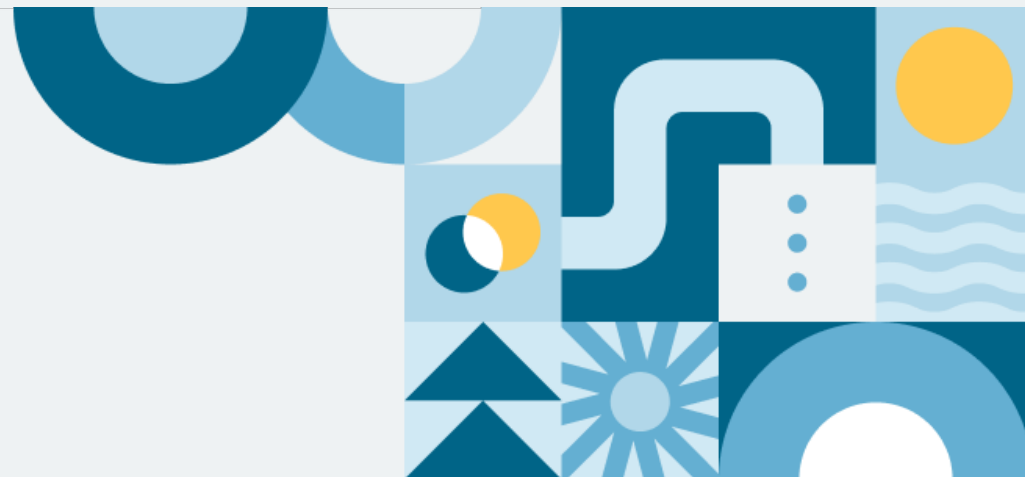
三菱重工の  
ガスタービンは  
世界シェアNo.1!



暮らしや産業の基盤となる  
電力を生み出す発電システムの  
タービン、ボイラ、  
プラント機器、配管、  
計装電気及び制御の設計を  
行っています。



都市ごみ、産業廃棄物、下水汚泥など、  
様々な廃棄物に対応する環境装置について、  
プラント計画・性能計算から見積・仕様書作成、  
構造基本設計、詳細設計、  
アフターサービス工事まで幅広く対応しています



産廃焼却施設



都市ごみ焼却施設



汚泥焼却施設

## 鉄構製品



橋梁、煙突、ガスホルダー、  
機械式駐車場など  
多岐にわたる製品の設計業務から  
冷却塔、食品工場自動化ラインの  
計画・設計・製作・現地工事まで  
幅広く対応しています。



## ポンプ

原子力発電所用ポンプから  
超高速艇ウォータージェット推進装置など  
幅広い分野の高圧・大容量ポンプの設計を行っています。  
最近では、水素ステーション向け 超高压液体水素昇圧  
ポンプの開発にも携わっています。



## 船用機械

船舶に搭載されるボイラ、タービンから  
フィンスタビライザ\*等の付属構成機器まで、  
様々な船用機械に関する設計、据付け、  
試運転を卓越した技術でサポートしています。



## 雇用形態・就業形態

正社員、派遣・請負ではない

## 労働時間

フレックスタイム制  
標準労働時間: 1日あたり8時間

時間外労働あり (月平均30H未満)



## 初任給

大学院卒(修士)	267,200円
大学卒	250,200円
高専卒	235,200円
短大卒	217,400円
高校卒	209,600円

※25年4月入社社員実績

## 勤務場所

初任配属先は、従事頂く事業により決定します

本社・横浜事業部	神奈川県横浜市
横浜事業部(県外オフィス)	茨城県日立市、東京都港区
高砂事業部	兵庫県高砂市
長崎事業部	長崎県長崎市

※サテライトオフィスの場合あり  
(兵庫県神戸市、広島県広島市)



# 主な勤務条件・待遇

福利厚生・働き方等、充実した三菱重工グループの制度を導入しています



26年度は平均6.7か月/年！

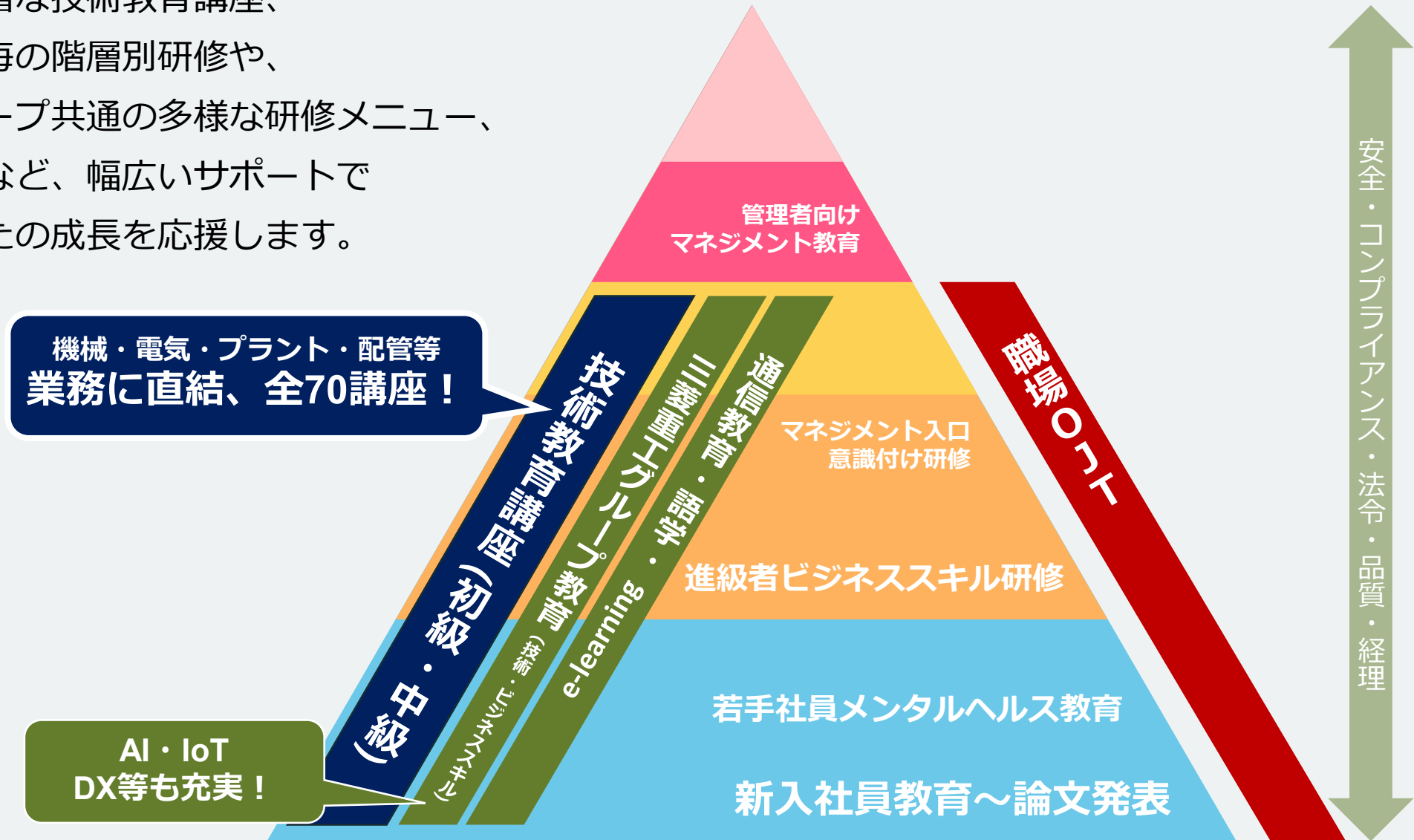
昼食費補助 月10,000円	昇給年1回 (4月)	賞与年2回 (6月・12月)	通勤交通費 全額補助	財形貯蓄 利子+1%	退職金 確定拠出年金 制度有り	寮・社宅 住宅支援制度	次世代育成・ 介護支援 各種制度

年間休日 126日 (土日祝+α)	初年度から 有給休暇 年22日付与	ショートバケーション 他諸休暇充実	フレックス タイム制度 (コアタイム無)	在宅勤務制度	技術講座 他 研修多数開催 (自社・重工グループ)	E-learning 自己啓発 支援制度充実	資格取得 報奨金



平均取得実績は年18日！

当社独自の豊富な技術教育講座、  
成長ステップ毎の階層別研修や、  
三菱重工グループ共通の多様な研修メニュー、  
自己啓発支援など、幅広いサポートで  
社員の、あなたの成長を応援します。



技術者として、社会人としての  
あなたの大事なスタートを、  
私たちはしっかり支援していきます。

## 3月 新入社員論文発表

新入社員教育の総まとめ  
資料作りとプレゼン技量向上を

## 7月～3月 職場OJT

業務を覚えて  
国家試験技能検定に向け準備

## 6月 製図技能教育

技能検定3級合格レベルまで  
図面を描けるように

## 4月～6月 技術教育講座

設計の基礎と考え方  
業務管理の基礎、人間力

## 4月 導入教育

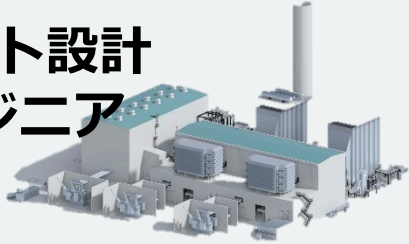
社会人としての基礎  
三菱重工グループ間交流



## 随時 Off-JT

約70種類ある社内の技術教育講座や  
豊富な三菱重工グループメニューを  
受講可能

## プラント設計 エンジニア



プラント系統設計に関する  
**基礎知識習得**

プラント設備の  
基本的な設計作業に従事、  
**実務を通じて  
基礎から学ぶ**

系統設計を  
**一通り経験**  
試運転立会で  
実際のプラント設備の  
知見を得る

計画立上げから  
引渡し完了まで  
一気通貫して対応  
**一人前の  
設計者に**

幅広い知識と  
経験を活かして  
**開発、技術改善  
組織づくりに**

新入社員

2~4年目

20代後半

30代

40代以降

ガスタービンの  
**基礎知識習得**  
技能検定  
機械製図2級取得

ガスタービン部品の  
構造設計を通じ  
**設計プロセス習得**

ガスタービンの  
1セクションを構造設計  
**技能検定  
機械製図1級取得**

ガスタービン  
**全般の構造設計**  
後輩指導育成

ガスタービン  
**開発設計取纏め**

## ガスタービン設計 エンジニア



# MISSION NET ZERO

三菱重エグループは、  
グローバル社会全体の  
Net Zeroの実現に  
貢献していきます

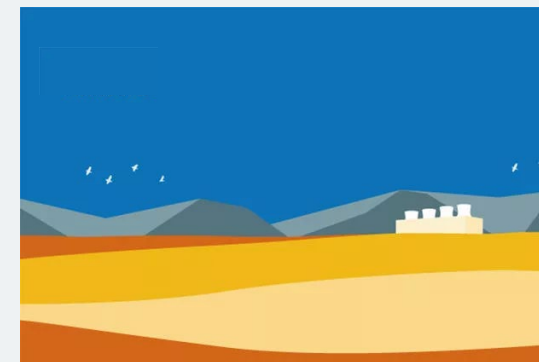
当社の  
取り組み  
例



次世代火力発電  
水素・アンモニア燃料転換



バイオマス利用



地熱発電



® 環境省

エコアクション21

認証番号 0000516

当社は、環境省が定めた環境経営システム『エコアクション21(EA21)』を認証登録し、環境に配慮した各種取り組みを推進しています。



## 環境配慮型設計・サービスの推進

MISSION NET ZERO達成を目指す三菱重工グループの一員として、省資源・省工ネ・低排出物・汚染予防に配慮した設計を実施しています。



当社も設計参画した「高砂水素パーク」

## 社内エコポイント活動

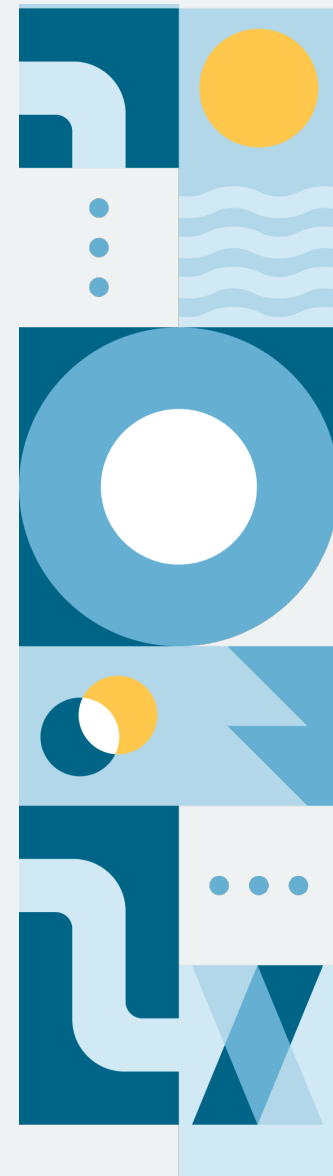
気候変動アクション  
令和2年度  
環境大臣表彰 受賞



エコキャップ回収、マイボトル持参、グリーンカーテン育成等、社員が取り組む様々な環境活動をシステム上で自己申告。活動状況に応じて、社会福祉・環境関係の団体に寄付すると共に、一定率を社内エコポイントとして個人に還元しています。



2019年より、神奈川県森林再生パートナー企業として登録支援を宣言。  
また、社員有志の寄付で、兵庫県高砂市内に植樹を行う地域貢献活動を20年以上継続しています。



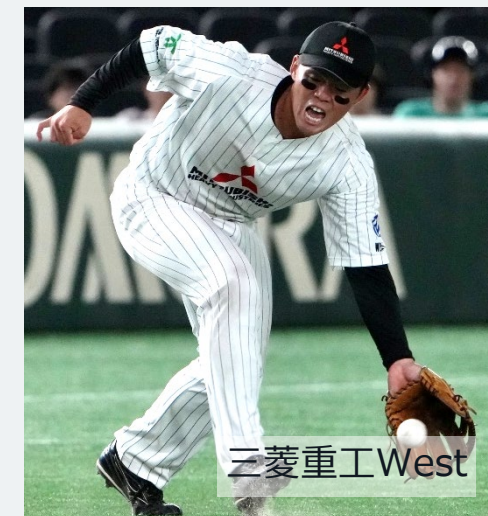
社内外で実施する様々な行事を通じ、社員間やご家族の懇親を深めています



横浜バドミントン同好会



三菱重工横浜製作所内駅伝



三菱重工West



テーブルゲーム大会@高砂



三菱長船祭り



バーベキュー@横浜

# MHIパワーエンジニアリング株式会社



 三菱重工 のグループ会社です。