

■ 会社概要

商 号 … 三菱重工パワーインダストリー株式会社
(MITSUBISHI HEAVY INDUSTRIES POWER IDS CO., LTD.)
本社所在地 … 横浜市中区相生町三丁目56番1号
設立年月日 … 1961年(昭和36年)10月10日
社 長 … 松田 順一郎
資 本 金 … 15億円
株 主 … 三菱重工業株式会社(100%)
年間売上高 … 約530億円(2020年度)
従 業 員 数 … 約680名(2021年4月1日時点)

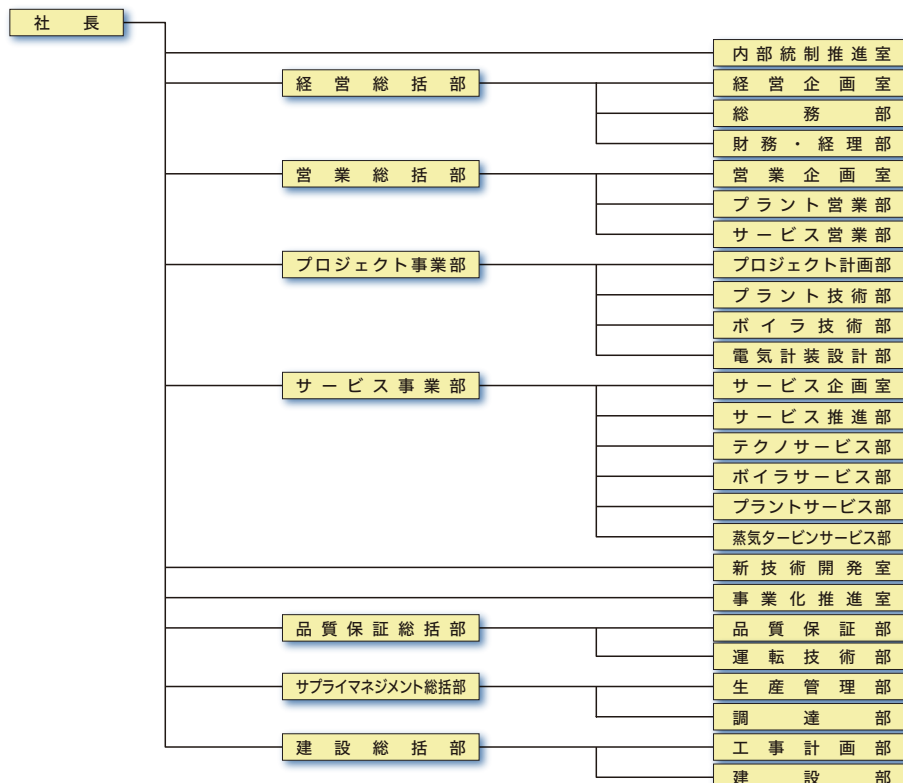
■ 取組み事業分野

- 産業用火力プラント・バイオマス発電プラント・地熱発電プラント等の基本計画、
詳細設計、製作・調達、建設、試運転
- 既設プラントの改造工事、アフターサービス、保全工事
- コンピュータ制御装置・監視計測装置の設計製作

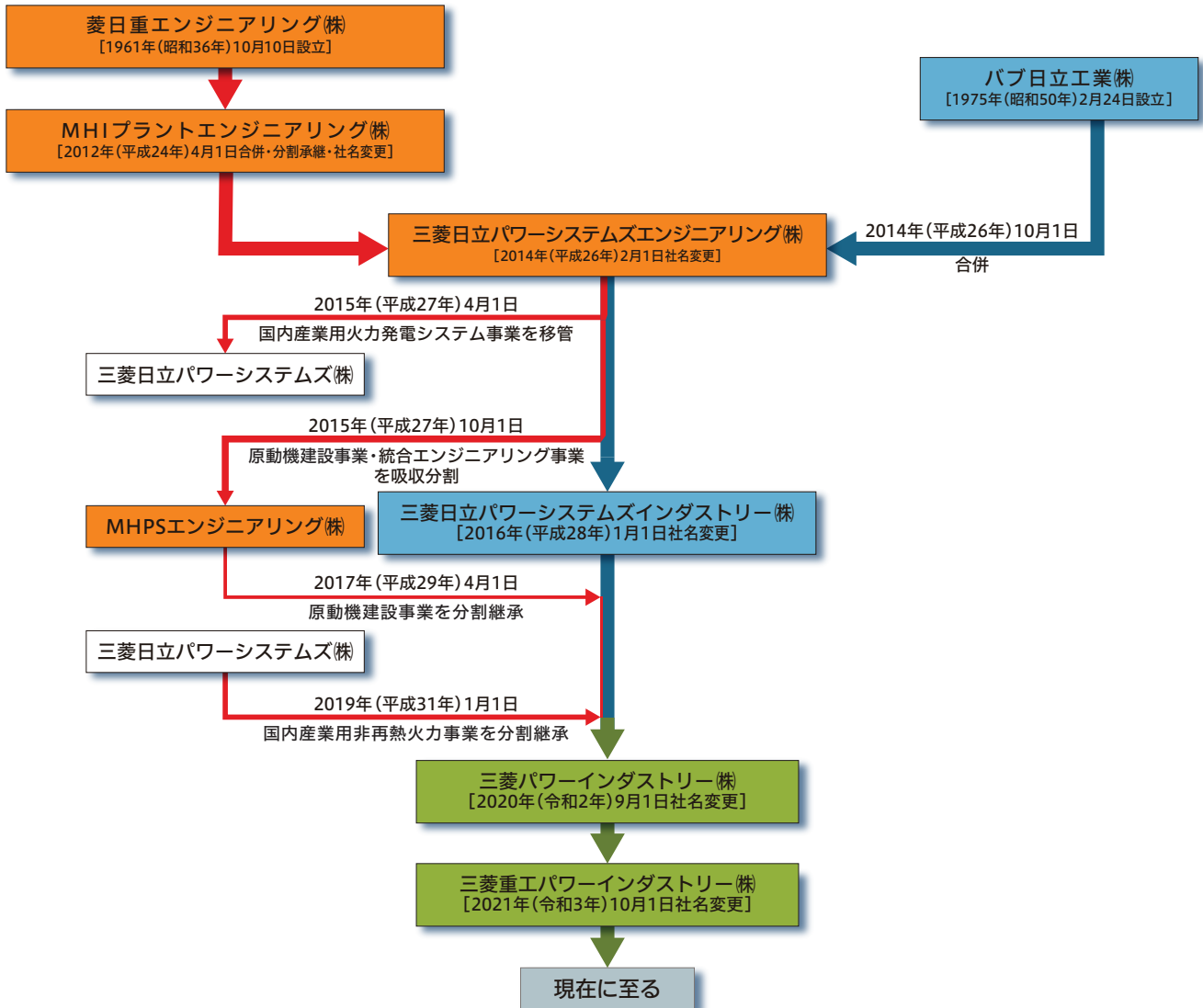
■ 保有資格

建設業者登録 特定建設業(電気工事業、管工事業、機械器具設置工事業、建築工事業、清掃施設工事業)
国土交通大臣許可(特-29)第24597号
特定建設業(電気通信工事業)
国土交通大臣許可(特-1)第24597号
ISO 9001:2015認証 登録番号:JBA-005
計量証明事業 濃 度(広島県知事登録 第K-29)
音圧レベル(広島県知事登録 第K-48)
作業環境測定機関 広島労働局長登録 34-30

■ 組織図



■会社沿革



- 1961年(昭和36年)10月 菱日重エンジニアリング(株)設立
- 1972年(昭和47年)4月 菱日エンジニアリング(株)に社名改称
- 1975年(昭和50年)2月 バブ日立工業(株)設立
- 2012年(平成24年)4月 長菱設計(株)、高菱エンジニアリング(株)を合併
三菱重工環境・化学エンジニアリング(株)の一部を分割承継
社名をMHIプラントエンジニアリング(株)と変更
- 2013年(平成25年)4月 三菱重工プラント建設(株)の一部を分割承継
- 2013年(平成25年)10月 三菱重工工業(株)の国内産業用火力発電システム事業を分割承継
- 2014年(平成26年)2月 三菱重工工業(株)と(株)日立製作所の火力事業統合に伴って、
社名を三菱日立パワーシステムズエンジニアリング(株)と変更
- 2014年(平成26年)10月 バブ日立工業(株)を合併
- 2015年(平成27年)4月 産業用火力発電システム事業を当社親会社の三菱日立パワーシステムズ(株)に移管
- 2015年(平成27年)10月 原動機建設事業部、環境・化学プラント事業部、横浜事業部、長崎事業部、
高砂事業部の所管する事業をMHPSエンジニアリング(株)へ吸収分割
- 2016年(平成28年)1月 社名を三菱日立パワーシステムズインダストリー(株)と変更
- 2017年(平成29年)4月 MHPSエンジニアリング(株)より原動機建設事業を分割承継
- 2019年(平成31年)1月 三菱日立パワーシステムズ(株)より国内産業用非再熱火力設備事業を分割承継
- 2020年(令和2年)9月 社名を三菱パワーインダストリー(株)と変更
- 2021年(令和3年)10月 社名を三菱重工パワーインダストリー(株)と変更