

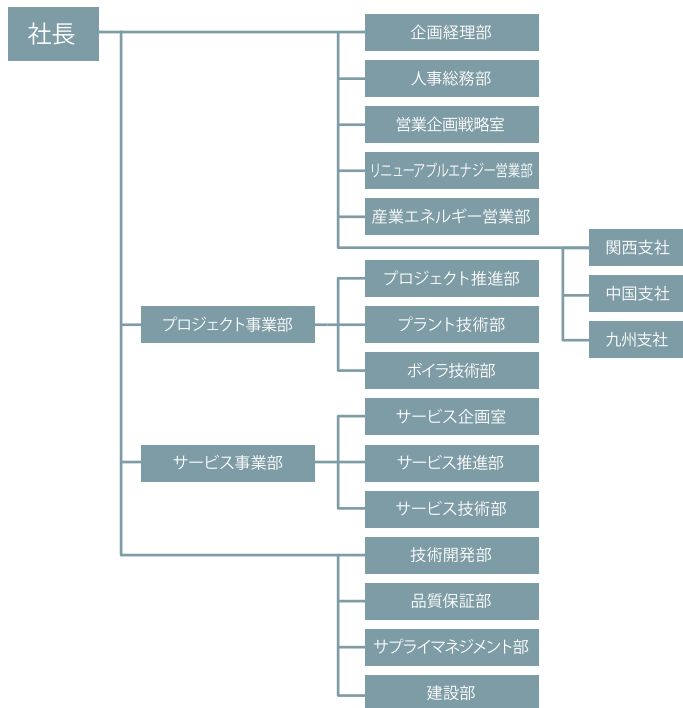
■ 会社概要

商号 三菱重工パワーインダストリー株式会社
(Mitsubishi Heavy Industries Power IDS Co., Ltd.)
本社所在地 横浜市中区相生町3丁目56番1号
KDX横浜関内ビル [2024年4月30日迄]
横浜市中区錦町12番地 [2024年5月1日以降]
設立年月日 1961年(昭和36年)10月10日
社長 小林 雅浩
資本金 15億円
株主 三菱重工株式会社(100%)
年間売上高 568億円(2022年度)
従業員数 約860名(2024年4月1日時点)

■ 保有資格

建設業者登録 特定建設業(建築工事業、電気工事業、
管工事業、機械器具設置工事業、電気
通信工事業、清掃施設工事業)
国土交通大臣許可(特-4)第24597号
ISO 9001:2015認証 登録番号:22QR・1958
計量証明事業 濃度(広島県知事登録第K-29)
音圧レベル(広島県知事登録第K-48)
作業環境測定機関 広島労働局長登録 34-30

■ 組織図



当社企業 HP
<https://ids.power.mhi.com>



当社ソリューション紹介 HP
<https://power-ids-solutions.com/>

■ 取組み事業分野

- 産業用火力設備・産業廃棄物焼却設備・バイオマス発電設備・地熱発電設備等の基本計画、詳細設計、製作・調達、建設、試運転
- 既設プラントの改造工事、アフターサービス、保全工事
- コンピュータ制御装置・監視計測装置の設計製作

■ 所在地



■ 連絡先

[2024年4月30日迄]

〒231-0012
横浜市中区相生町3丁目56番1号 KDX横浜関内ビル
TEL : 045-227-4950 FAX : 045-227-7569

[2024年5月1日以降]

人事総務部(本社) 〒231-8715
横浜市中区錦町12番地
TEL : 045-629-1280 FAX : 045-629-1366
人事総務部(呉事業所) 〒737-0029
呉市宝町5番3号
TEL : 0823-21-3353 FAX : 0823-21-4542

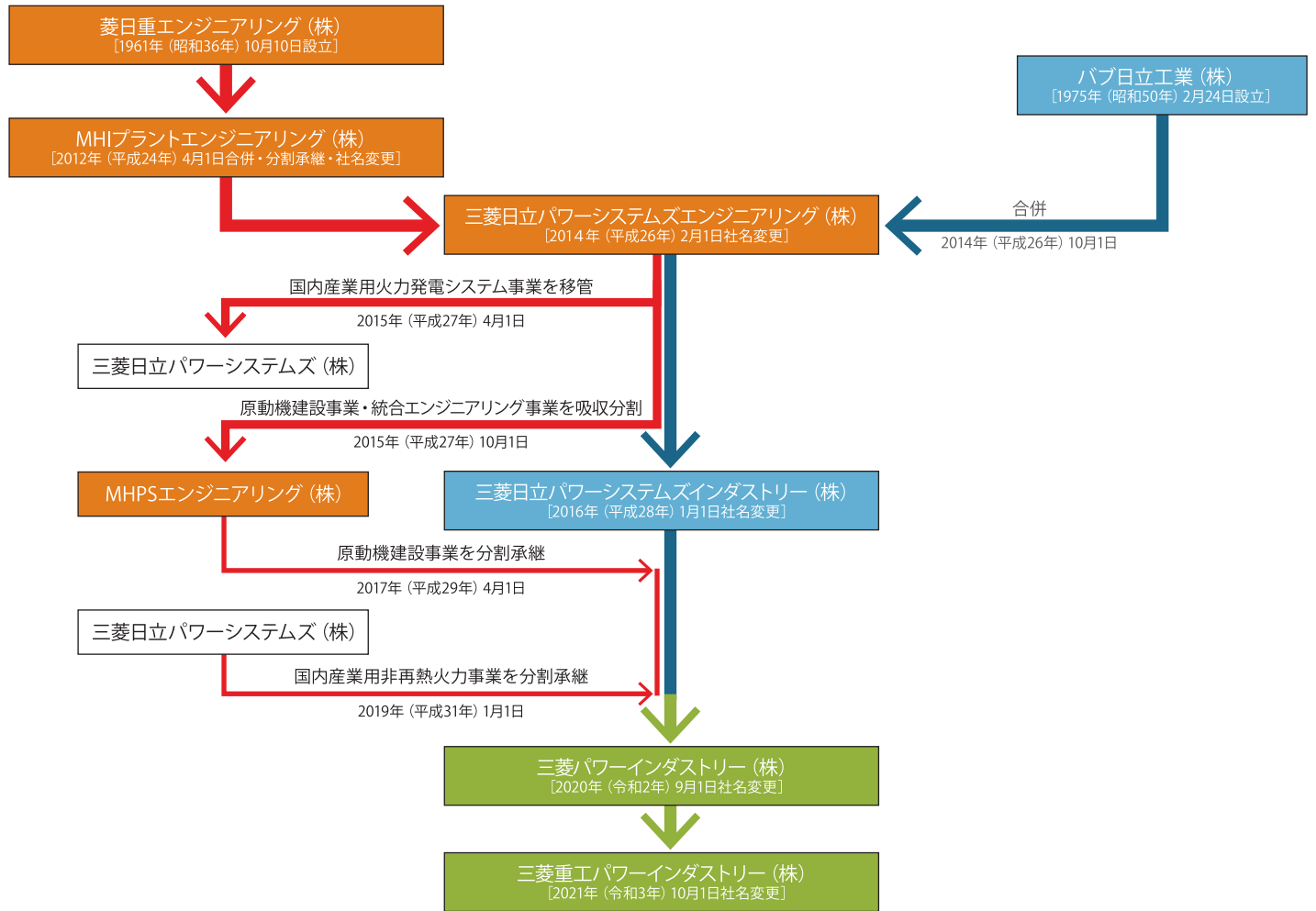
リニューアブルエナジー 〒231-8715
営業部・産業エネルギー 横浜市中区錦町12番地
営業部 TEL : 045-629-1620 FAX : 045-285-0290

中国支社 〒737-0029
呉市宝町5番3号
TEL : 0823-21-3222 FAX : 0823-21-2777

関西支社 〒541-0041
大阪市中央区北浜二丁目5番23号 小寺プラザビル8F
TEL : 06-6220-8800 FAX : 06-6220-8820

九州支社 〒870-0034
大分市都町一丁目2番1号 大分中央通りビル6F
TEL : 097-513-5116 FAX : 097-513-5226

会社沿革



1961年(昭和36年) 10月	菱日重エンジニアリング(株) 設立
1972年(昭和47年) 4月	菱日エンジニアリング(株) に社名改称
1975年(昭和50年) 2月	バブ日立工業(株) 設立
2012年(平成24年) 4月	長菱設計(株)、高菱エンジニアリング(株) を合併 三菱重工環境・化学エンジニアリング(株) の一部を分割承継 社名をMHIプラントエンジニアリング(株) と変更
2013年(平成25年) 4月	三菱重工プラント建設(株) の一部を分割承継
2013年(平成25年) 10月	三菱重工工業(株) の国内産業用火力発電システム事業を分割承継
2014年(平成26年) 2月	三菱重工工業(株) と(株) 日立製作所の火力事業統合に伴って、 社名を三菱日立パワーシステムズエンジニアリング(株) と変更
2014年(平成26年) 10月	バブ日立工業(株) を合併
2015年(平成27年) 4月	国内産業用火力発電システム事業を三菱日立パワーシステムズ(株) に移管
2015年(平成27年) 10月	原動機建設事業部、環境・化学プラント事業部、横浜事業部、長崎事業部、 高砂事業部の所管する事業をMHPSエンジニアリング(株) へ吸収分割
2016年(平成28年) 1月	社名を三菱日立パワーシステムズインダストリー(株) と変更
2017年(平成29年) 4月	MHPSエンジニアリング(株) より原動機建設事業を分割承継
2019年(平成31年) 1月	三菱日立パワーシステムズ(株) より国内産業用非再熱火力事業を分割承継
2020年(令和2年) 9月	社名を三菱パワーインダストリー(株) と変更
2021年(令和3年) 10月	社名を三菱重工パワーインダストリー(株) と変更