

EMPLOYEE INTERVIEW in 三菱重工パワー検査

三菱重工パワー検査のシゴト

発電用ボイラや船舶用配管の非破壊検査員

浸透探傷試験(PT) 磁気探傷試験(MT) 超音波探傷試験(UT)

発電用ボイラや船舶用の配管溶接部を超音波や磁気、液体を使って検査する。

#1

若手社員

各種検査装置を使用して溶接部等の表面きずや、内部きずを見つける事でより良い製品作りに貢献しています。

#2

中堅社員

自分が検査したボイラ製品が国内外の発電所で稼働し、インフラに貢献している事に充実感があります。

#3

ベテラン社員

国内外にある発電所へ出張し、定期点検に貢献しています。又、休日には観光等も出来る為、心身共にリフレッシュしています。

シゴトのやりがい

合言葉は：ご安全に!!

ONE DAY 1日のスケジュール

8:00 出社・朝礼

ストレッチ体操
本日の連絡事項
を周知



8:30 A-RKY

本日の作業に対する危険
を洗い出し、対策を検討
する



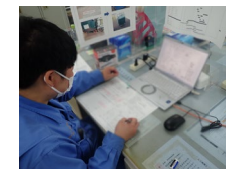
9:00 MT作業

磁化装置(ハンドマグナ)、
ブラックライト、蛍光
磁粉を使用し、表面きず
を検出する。



13:10 現場記録作成

検査した製品の数量・検
査条件結果等を纏めて記
録する。



17:00
作業終了・
退社

8:20 指示書

T統括より本日の
作業内容、注意事項等
指示を受ける。



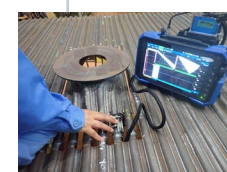
8:40 PT作業

浸透液、洗浄液、現像剤
を使用し表面きずを検出
する。



9:00 UT作業

超音波探傷器、探触子を
準備し、内面にあるきず
を検出する。



15:30 資材片付け

当日に使用した資機材を
所定の場所に保管し廃材
を分別・廃棄する



主な業務

PT作業

製品(主に溶接部)に浸透液(赤色液体)を塗布し表面にあるきずを毛管現象を利用して検出する検査方法。



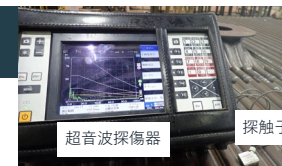
MT作業

製品(主に溶接部)を磁化装置を使用して磁化し、表面にあるきずにあく着する蛍光磁粉を紫外線を照射し、検出する検査方法。



UT作業

製品(主に溶接部)に超音波を伝播させ内部にあるきずからの反射を装置に表示させ、きずの大きさや位置を特定する検査方法。



必要な資格

- ▶ 浸透探傷試験(PTレベル2)
- ▶ 磁気探傷試験(MTレベル2)
- ▶ 超音波探傷試験(UTレベル2) 他