

ボイラチューブインナUT20CH探傷システムの開発



探傷器外観



内蔵フルカラーLED

ケース寸法：W479D280H149
本体重量：5.5kg

安心・安全・未来！検査のコトなら MPW-ITEC へ
お任せください

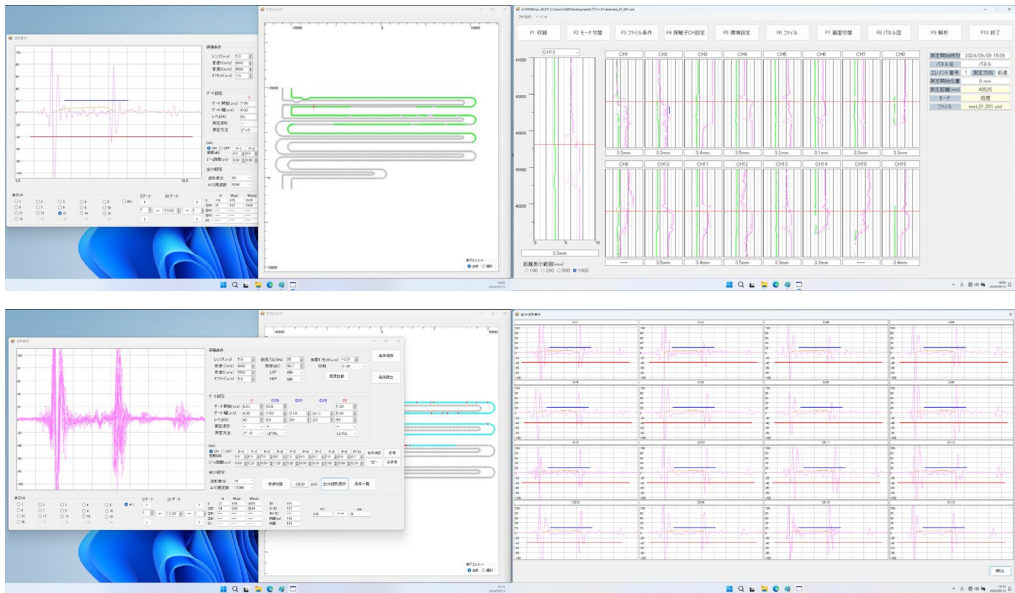
【システム概要】

- ボイラチューブの局所的な減肉量を測定することは機器の信頼性検証にとって重要である。しかしながら、管外面からの肉厚測定は、アクセスが難しいことや付着物除去が必要等困難なことが多い。
- そこで、管内面にマルチチャンネルのセンサー（超音波探触子）を挿入して管内面側からチューブ全面の検査（水浸UT）を行っています。
- 当社では、最新機能を備えた20CH探傷器及び専用ソフトを自社開発・製作しました。

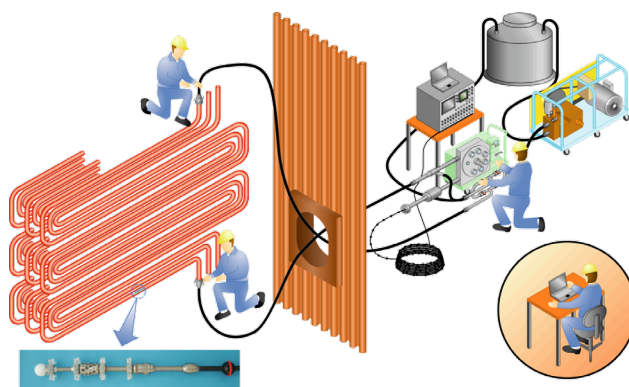


インナUT20CH探傷システムの特徴

1. 反射エコーの低減を実現
2. S同期TCG機能を採用（当社独自機能）
3. 高分解能A/Dの搭載
4. 波形伝送スピードの向上
5. 専用ソフトウェア



専用ソフトウェア



ボイラチューブインナUTの点検計測状況

お問い合わせ

弊社のお客様窓口まで、お気軽にご相談ください。

お客様お問い合わせフォーム ▶

